

INSTRUCCIONES DE PROGRAMACIÓN **BFT MITTO REPLAY**



BFT MITTO
MODELO ANTIGUO



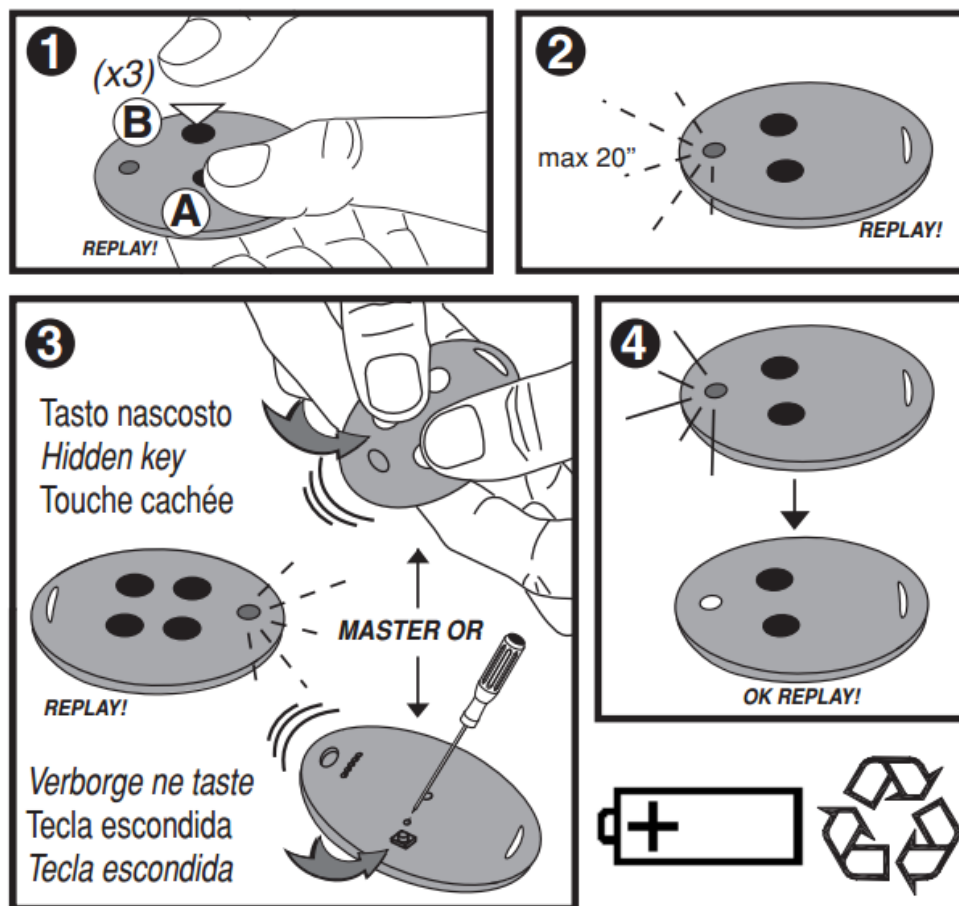
BFT MITTO
MODELO NUEVO



BFT MITTO REPLAY
MODELO NUEVO

Los dos modelos nuevos de BFT son exactamente iguales, solamente en el caso del **REPLAY** al realizar la copia siguiendo las instrucciones de este documento no será necesario darlo de alta ya que automáticamente funcionará.

Nota: No funciona en el 100% de los casos, sino se tendrá que dar de alta en el receptor.



Paso 1: Realizar 3 pulsaciones en el botón semilla del mando nuevo BFT Mitto Replay (botón 1 y botón 2).

Paso 2: El emisor **BFT Mitto Replay** nuevo empezará a parpadear rápidamente.

Paso 3: Enfrentar el emisor ORIGINAL (el que se quiere copiar) y pulsar su botón semilla (**botón trasero** ó **botón 1 + botón 2**).

Paso 4: El mando BFT Mitto Replay nuevo hará un parpadeo y se quedará en rojo fijo indicando la recepción del código.