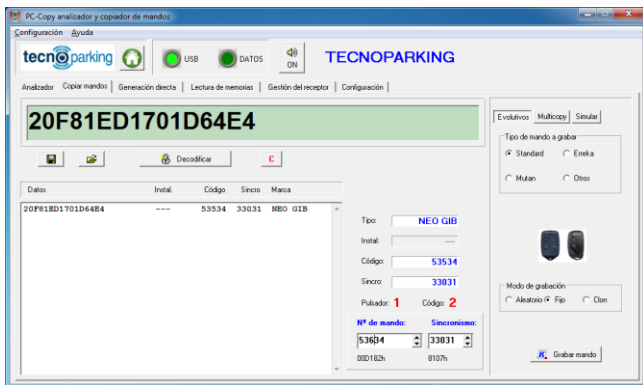


INSTRUCCIONES TP ROLL 433 – Duplica emisores RollingCode 433,92 MHz

El emisor TP ROLL 433 es un mando de copia para evolutivos 433,92 MHz con posibilidad de cambiar los canales. Su grabación es mediante sonda de 4 pines con máquina PC-Copy, RF Plus u otras de 4 pines.



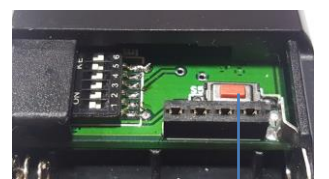
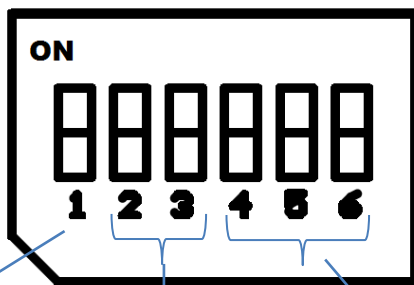
Paso 1: Leer mando original y asignar +100 al número de mando



Paso 2: Conectar la sonda de 4 pines (situando la marca del cable hacía abajo) al mando **TP ROLL 433** y clicar en “Grabar mando”.

OPCIONAL

Paso 3: los canales vienen por defecto en **2-4-8-6-F**, por lo tanto si queremos modificar los canales del emisor TP ROLL 433 deberemos seguir la siguiente tabla:



Altas/Semilla

1	Canal 3	2	3	Canal 4	4	5	6	Altas/Semilla
ON	A	ON	ON	7	ON	ON	ON	F
OFF	8	ON	OFF	6	ON	ON	OFF	E
		OFF	ON	1	OFF	OFF	ON	1
					ON	OFF	OFF	6
					OFF	ON	OFF	8
					OFF	ON	ON	9
					ON	OFF	ON	7